

Montageanleitung

Gestelle Class-o-Rama 1 / Mono Pendex

Instructions de montage pour éléments de rayonnages Class-o-Rama 1 / Mono Pendex

Der Lieferumfang umfasst drei Arten von Colis:

La livraison comprend trois sortes de colis:

Bei Empfang auf Beschädigungen kontrollieren.

A la réception contrôler que le contenu soit intact.



Stützen

Piliers



Verpackungseinheit mit:

Tablarträger, Tablare, Abdeckplatten Boden,
Rückblech

Unité d'emballage comprenant:

*porte-rayons, rayons, plaques de recouvrement,
paroi dorsale*



Verpackungseinheit mit:

Tablar-Auszüge

Unité d'emballage comprenant:

rayons extensibles

Vorgehen

Manière de procéder

Alle Colis auspacken, Inhalt mit Lieferschein prüfen.
Ouvrir tous les colis, contrôler le contenu d'après le bulletin de livraison.

Im Zweifelsfall anrufen / *En cas de doute, appelez le*
+41 32 366 33 57 Brigitte Keller

Einseitige Gestelle

Rayonnages simples



Montage der einseitigen Gestelle.

Montage du rayonnage simple.

Stützenverlängerungen aufstecken.
Enfiler les rallonges l'une sur l'autre.



Rückblech in Stützen einhängen.

Crocher la paroi dorsale dans les piliers.



Tablarträger einhängen.

Crocher le porte-rayons.



Führungsschienen für Auszugstablare
anschrauben.
*Visser les rails de guidage des rayons
extensibles.*

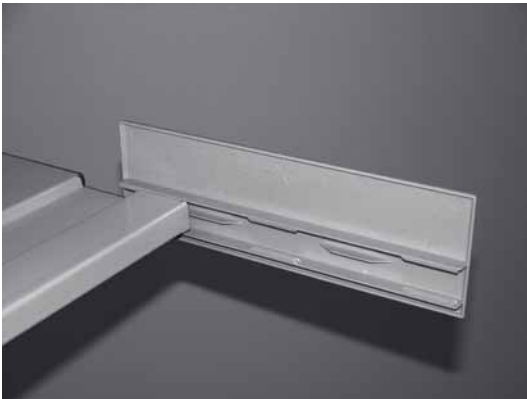


Auszugstablare einhängen.
Crocher le rayon extensible.

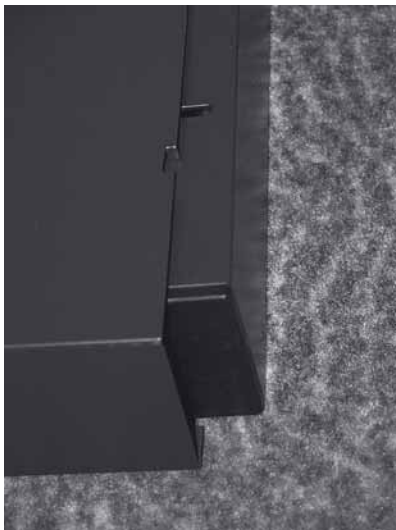




Tablare in Tablarträger einhängen.
Crocher les rayons dans les porte-rayons.



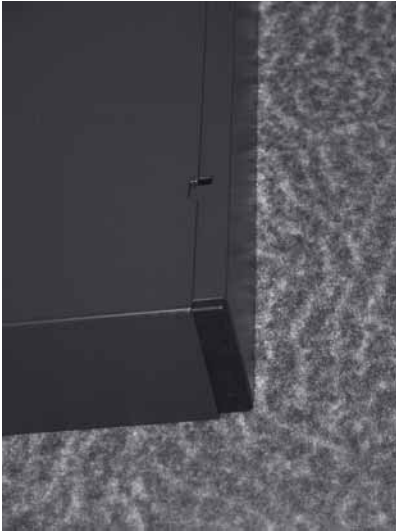
Seitliche Abschlussplatten auf Tablarträger aufstecken.
Cliquer les plaques latérales sur les porte-rayons.



Abdeckplatten Boden auf Stützen auflegen.
Mettre la plaque de recouvrement du fond sur les piliers.



Blech mit Fuss ohne Kraft nachhinten drücken bis es einrastet.
Pousser la tôle du pied contre l'arrière sans forcer jusqu'à ce qu'elle s'enclenche.



Notfalls Stützen seitlich schieben, parallele Führung für einrasten nötig.

En cas de besoin écarter légèrement les piliers pour permettre une poussée parallèle de la tôle.

Doppelseitige Gestelle
Rayonnages double

Montage der doppelseitigen Gestelle.
Montage du rayonnage double.



T-Fuss aufstecken.

Presser le pied en T.



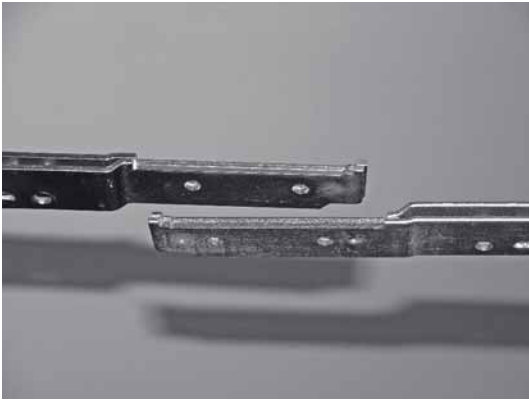
Stützenverlängerungen aufstecken.

Enfiler les rallonges l'une sur l'autre.



Rückblech in Stützen einhängen.

Crocher la paroi dorsale dans les piliers.



Tablarträger einhängen gemäss Foto montieren.
Crocher et monter les porte-rayons selon l'illustration.



Führungsschienen für Auszugtablare anschrauben.
Visser les rails de guidage des rayons extensibles.

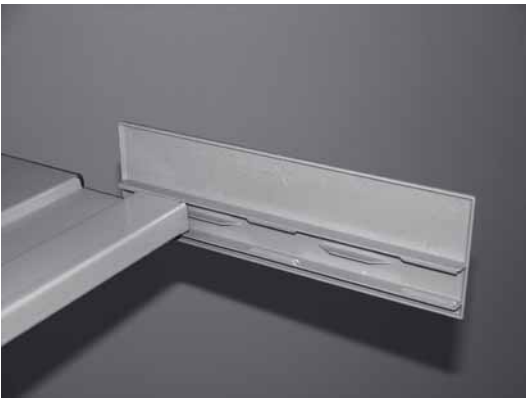




Auszugtablar einhängen.
Crocher le rayon extensible.



Tablare in Tablarträger einhängen.
Crocher les rayons dans les porte-rayons.



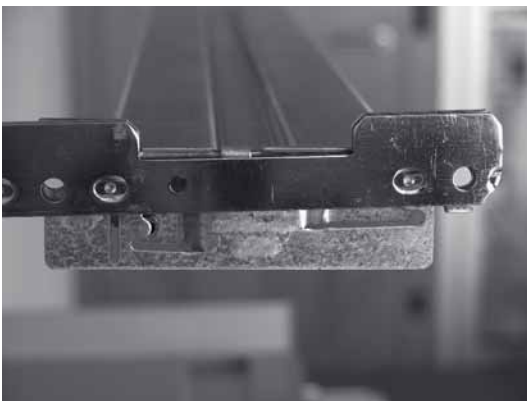
Seitliche Abschlussplatten auf Tablarträger aufstecken.
Cliquer les plaques latérales sur les porte-rayons.

Mono-Pendex



Montage von Tragstangen an Stelle von Tablaren *Montage de tringles de suspension à la place des rayons*

Tablarträger einhängen.
Crocher les porte-rayons.



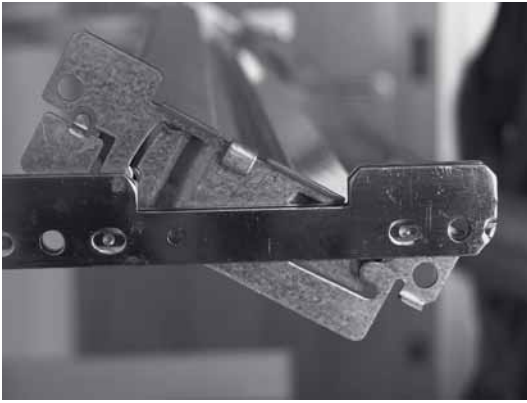
Zusätzlich Tablarträger für Auszugstablar oberhalb der Tragstange montieren.
En plus, monter les porte-rayons des rayons extensibles au-dessus des tringles de suspension.



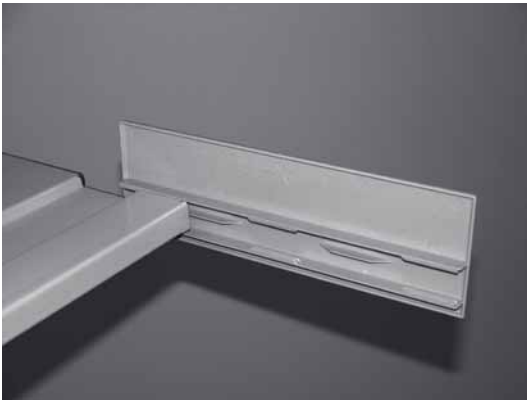
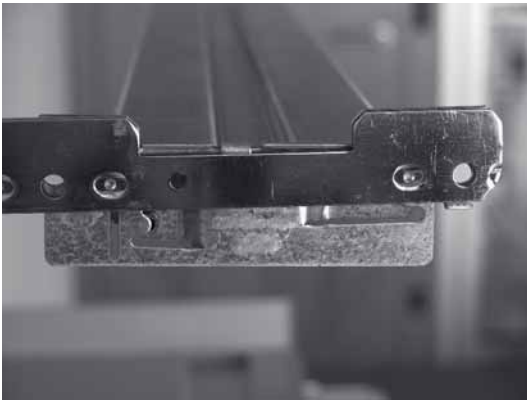
Führungsschienen für Auszugstablare an zusätzlichen Tablarträgern anschrauben.
Visser les rails de guidage des rayons extensibles aux porte-rayons additionnels.



Auszugstablar einhängen.
Crocher le rayon extensible.



Tragstangen an Tablarträger montieren.
Monter les tringles de suspension aux porte-rayons.



Seitliche Abschlussplatten auf Tablarträger aufstecken.
Fixer les plaques latérales sur les porte-rayons.